

Gebrauchsanleitung



Herzlichen Glückwunsch zum Kauf Ihres Doppelfalzschließers.
Diese Anleitung soll Ihnen helfen, das Gerät sicher & effektiv zu nutzen.



Lesen Sie sich die Anleitung sorgfältig vor dem Gebrauch durch und befolgen Sie den dort aufgeführten Sicherheitsanweisungen und Tipps. Bewahren Sie die Anleitung für späteres Nachschlagen auf!



Tragen Sie immer Schutzhandschuhe!

Doppelfalzschließer K7 & K7S1



K7S1

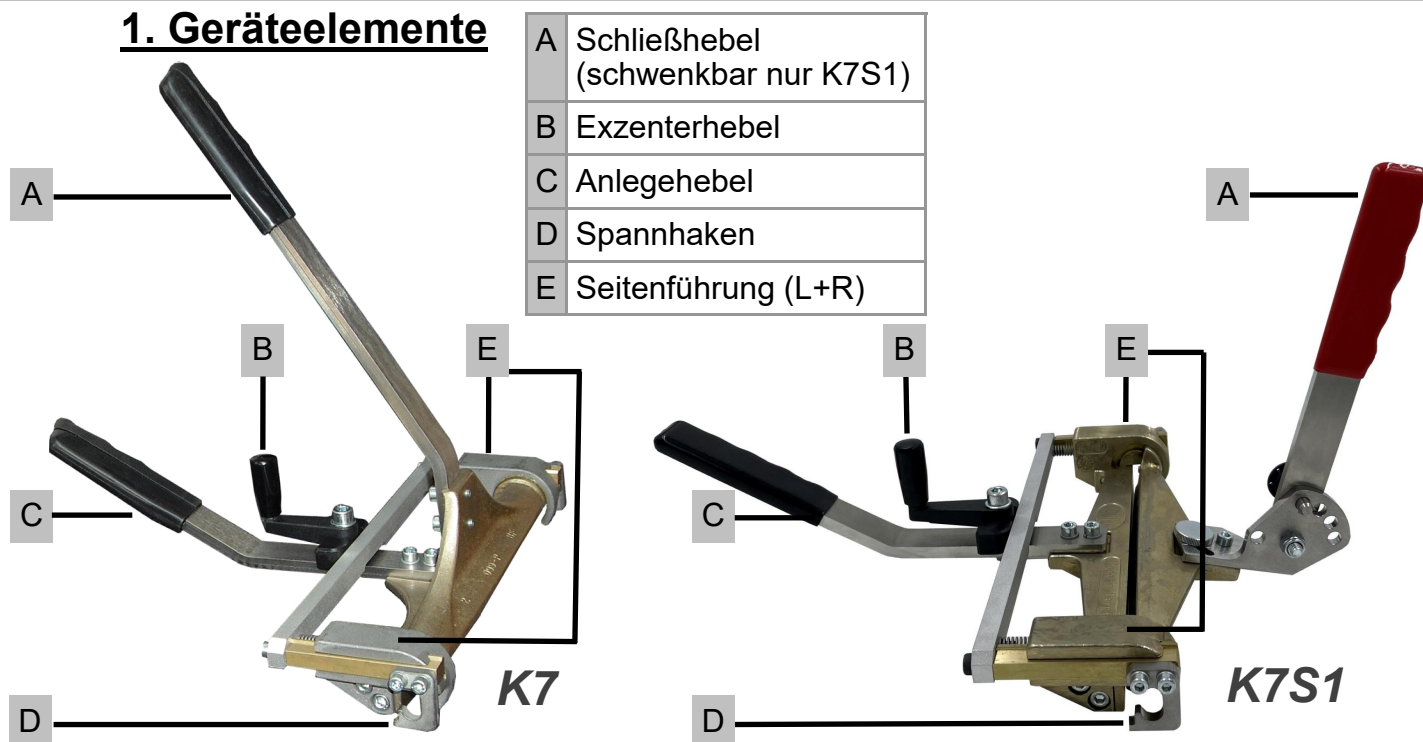
*Schließhebel schwenkbar,
ideal bei wenig Platz*

Art.Nr.:	Falzhöhe	Schließlänge	Länge	Breite	Gewicht
91515-1	ab 25 mm	210 mm	310 mm	320-610 mm	3,08 kg
91515-1S1	ab 25 mm	210 mm	310 mm	320-610 mm	3,04 kg



Gebrauchsanleitung

1. Geräteelemente



2. Bestimmungsgemäße Verwendung

Die Doppelfalزشließer K7 & K7S1 dienen ausschließlich dem manuellen Schließen des vorgefalteten Winkelstehfalz zum Doppelstehfalz in den unter Punkt 3 genannten Materialstärken.

3. Materialstärken

Kupfer / Zink / Alu	bis	0,80 mm
Eisenblech	bis	0,80 mm
V2A	bis	0,50 mm

4. Wartung

Alle Teile des Handformers sind genormt, austauschbar, aus nichtrostenden Materialien hergestellt und somit weitgehend wartungsfrei. Die beiden Seitenführungen (E) sollten lediglich mit Fett abgeschmiert werden.

5. Schwenkbarer Schließhebel BGKH70070 (nur K7S1!)

Mittels Arretierstift KH70072 (siehe Explosionszeichnung unter Punkt 7) kann der Hebel auf die gewünschte Neigung eingestellt werden, damit beim Schließvorgang eventuelle Hindernisse nicht berührt werden und der Falz sauber geschlossen wird. Durch die Rändelschraube KH70073 kann der Hebel zusätzlich zur Seite gedreht werden um noch ergonomischer, oder platzsparender zu arbeiten.



Verstellmöglichkeiten
BGKH70070

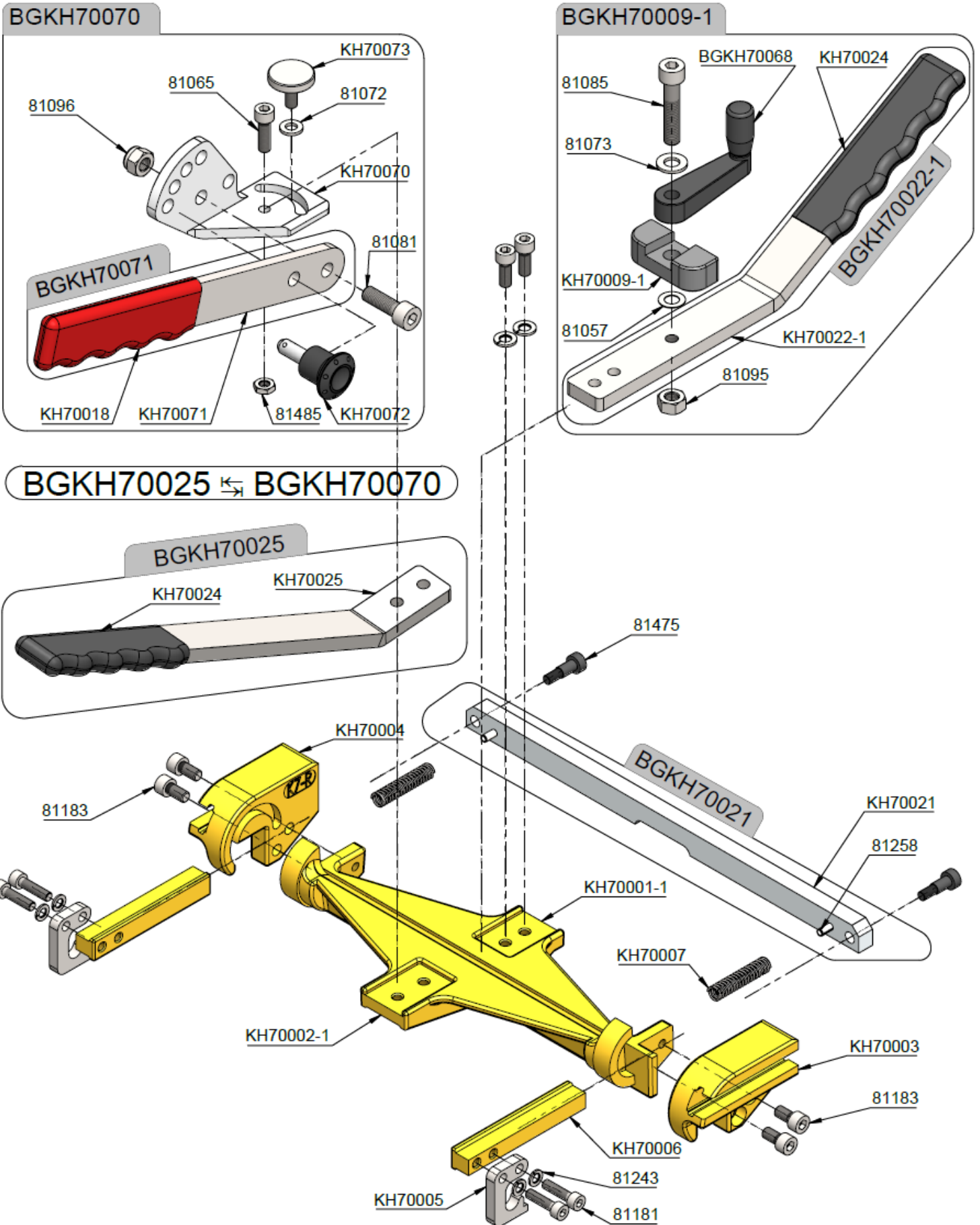
6. Zusatzausrüstung & -Werkzeuge

Zum Schließen des einfachen Winkelstehfalz benötigen Sie den Winkelstehfalzschließer K8. Der K8 schließt die vorprofilieren Scharen in einem Arbeitsgang zum Winkelstehfalz. (Art.Nr.: 91520)

Der schwenkbare Hebel #BGKH70070 kann auch zum Nachrüsten des K6, K8 und K7 bestellt werden.



7. Explosionszeichnung



Gebrauchsanleitung



8. Arbeitsweise

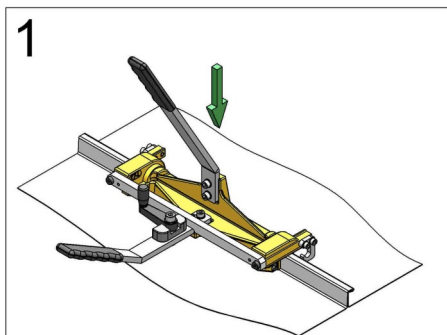


Abb. 1:

Ausgangsposition:

Exzenterhebel in Stellung „AUF“ (parallel zum Falz) und Schließhebel in geöffneter Stellung.

Setzen Sie das Gerät, wie hier gezeigt, auf den Falz.

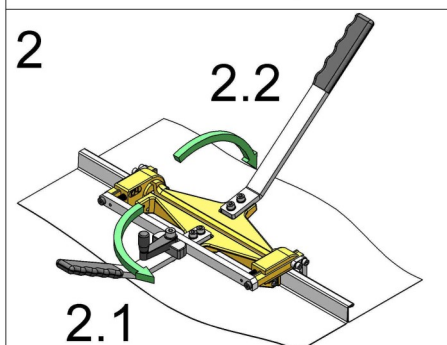
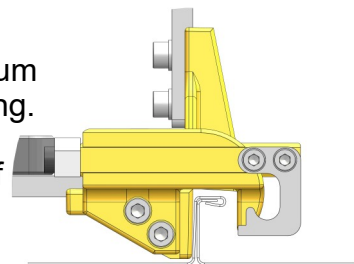


Abb. 2:

2.1 Exzenterhebel in Stellung „ZU“ (parallel zu Anlegehebel), so dass beide Spannhaken unter dem geschlossenen Winkelstehfalz arretiert sind.

2.2 Anlegehebel gegendrücken und Schließhebel runterdrücken.

Der Doppelstehfalz ist geschlossen.

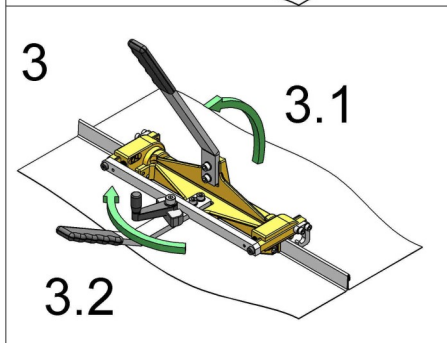
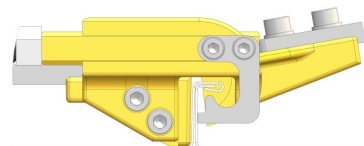


Abb. 3:

3.1 Schließhebel zurück in die Ausgangsposition.

3.2 Exzenterhebel mit dem Daumen antippen und halten. Damit lösen sich die Spannhaken.

Wichtig: Es ist irrelevant, ob der Exzenterhebel nach links oder nach rechts gedrückt wird und leichtes betätigen reicht vollkommen aus um das Gerät weiterschieben zu können.

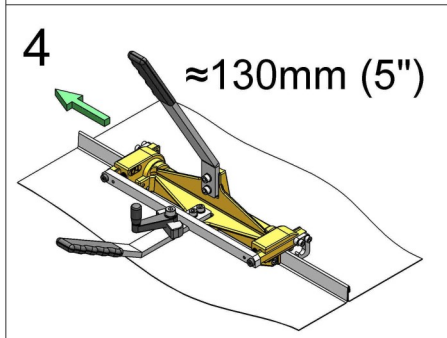


Abb. 4:

Handformer etwas anheben und um 1/2 bis 3/4 Werkzeuglänge verschieben.

Schließvorgang wiederholen.

