

Handleiding



Gefeliciteerd met de aankoop van uw dubbele felssluiters.
Deze instructies helpen u het apparaat veilig en effectief te gebruiken.



Voor gebruik van gereedschappen beslist handleiding lezen.
Bewaar deze voor toekomstig gebruik.



Altijd beschermende
handschoenen dragen

Dubbele felssluiters K7 & K7S1



K7

K7S1

sluithendel verstelbaar

Art.nr.:	Felshoogte	Sluithoogte	Lengte	Breedte	Gewicht
92100	vanaf 25 mm	210 mm	310 mm	320-610 mm	3,08 kg
92100S1	vanaf 25 mm	210 mm	310 mm	320-610 mm	3,04 kg

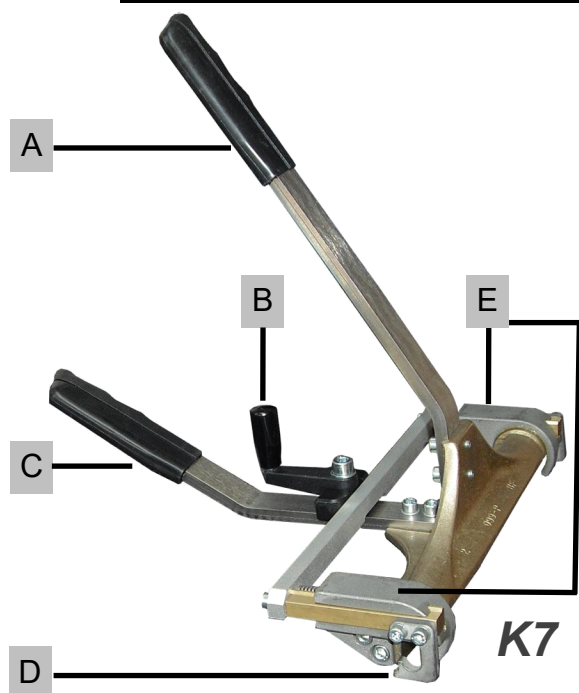
Importeur Dräco tools Benelux:
WEVERS BV
Gronausestraat 150
NL-7533 BR Enschede

☎: +31-(0)53-4316041
🌐: www.weversbv.nl
@: info@weversbv.nl

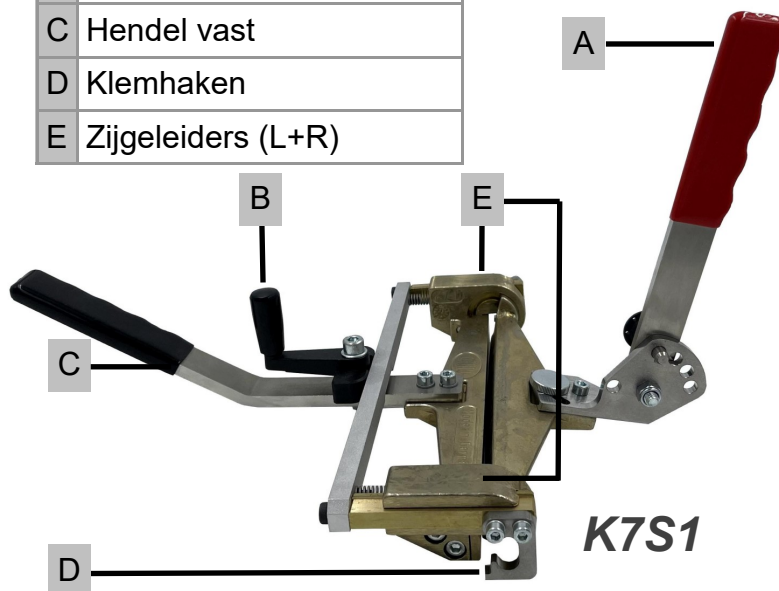


Handleiding

1. Gereedschap elementen



A	Sluithendel (verstelbaar alleen K7S1)
B	Excenterhendel
C	Hendel vast
D	Klemhaken
E	Zijgeleiders (L+R)



2. Gebruik volgens bestemming

De dubbele felssluiters K7/K7S1 mag uitsluitend gebruikt worden voor het handmatige sluiten van de hoek-/enkele fels tot een dubbele fels in de onder 3 vermelde materiaaldiktes.

3. Materiaaldiktes

Koper / zink / aluminium	tot	0,80 mm
Plaatijzer	tot	0,80 mm
RVS	tot	0,50 mm

4. Onderhoud

Alle onderdelen van de felssluiters zijn gestandaardiseerd, uitwisselbaar, gemaakt van niet-roestende materialen en zijn daarom grotendeels onderhoudsvrij. Het scharnierende gedeelte van de twee zijgeleiders (E) af en toe met vet smeren.

5. Verstelbaar sluithendel BGKH70070 (alleen K7S1!)

Met behulp van borgpen KH70072 (zie onderdelentekening onder punt 7) kan het handvat worden ingesteld op de gewenste hoek, zodat bij het sluiten eventuele obstakels niet worden geraakt en de fels netjes wordt gesloten. Door middel van de kartelschroef KH70073 kan het handvat ook naar de zijkant worden gedraaid om nog ergonomischer of ruimtebesparender te werken.

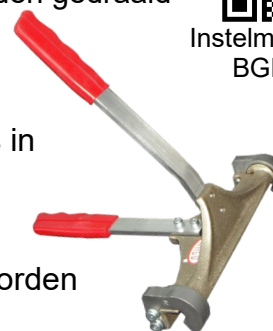


Instelmogelijkheden
BGKH70070

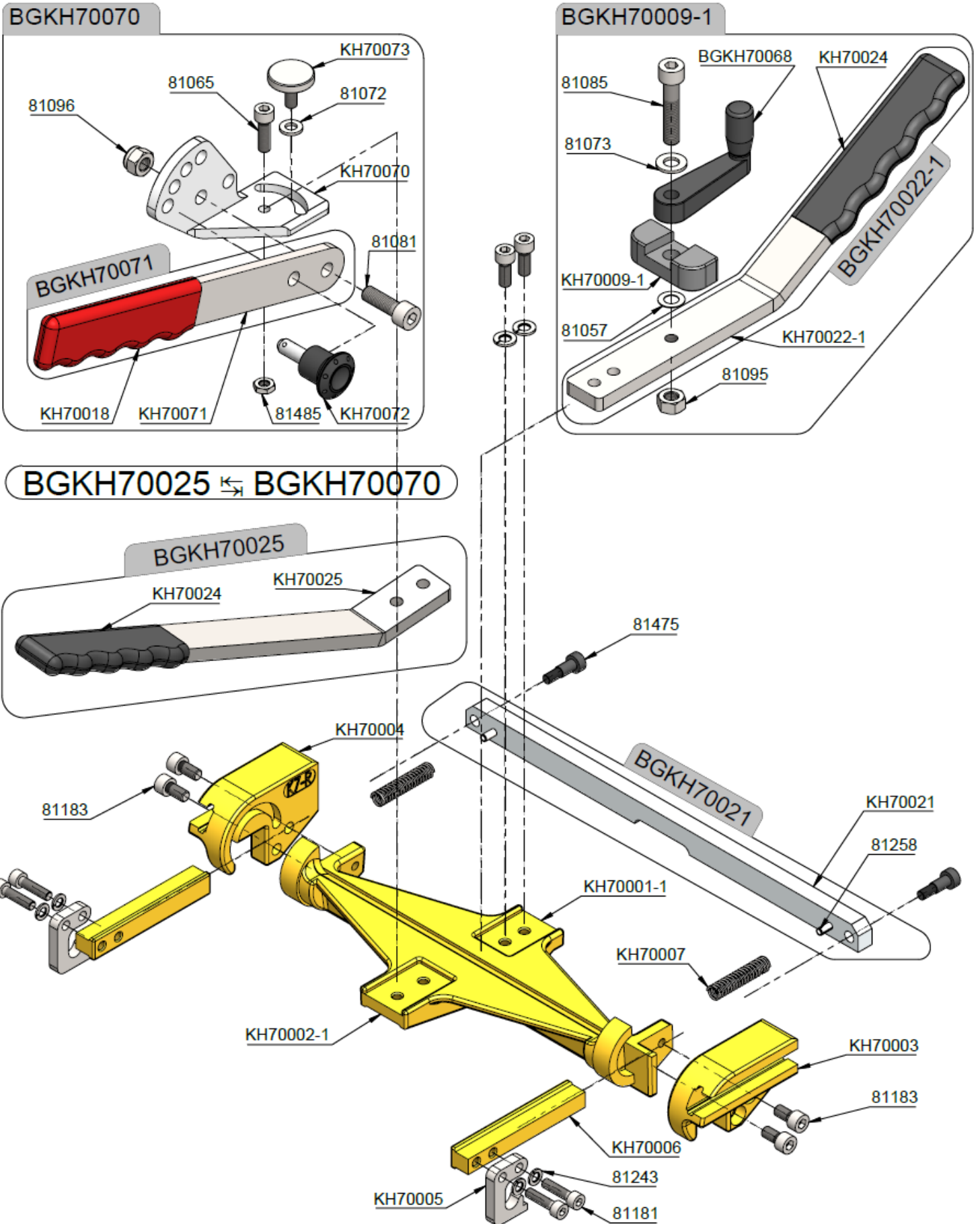
6. Extra accessoires & gereedschap

De felssluiters K8 sluit voorgeprofileerd materiaal tot een hoekfels in één arbeidsgang. (Art.nr.: 92101)

De verstelbare hendel #BGKH70070 kan ook achteraf besteld worden voor de montage op de K6, K8 en K7.



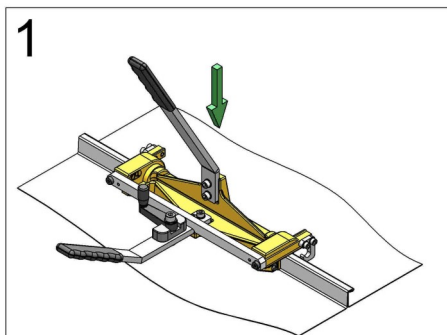
7. Onderdelentekening



Handleiding



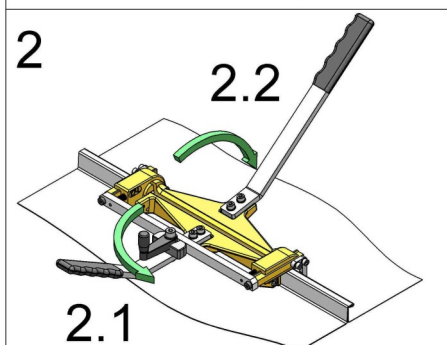
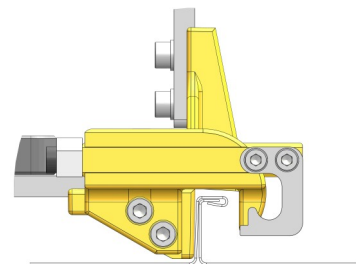
8. Werkwijze



Afb. 1:

Start positie:
Excenterhendel in positie "OPEN" (parallel van de fels) en sluihendel in open stand.

Plaats de K7-1 zoals hier weergegeven op de naad.

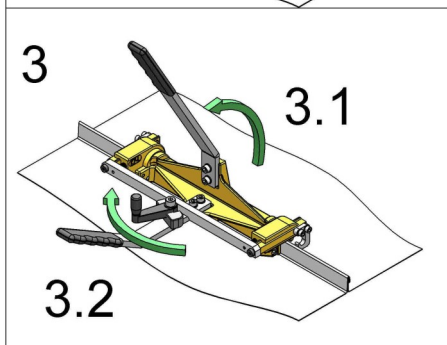
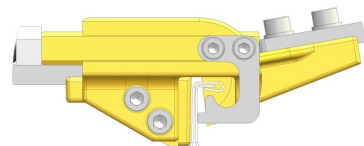


Afb. 2:

2.1 Excenterhendel in stand "GESLOTEN" (parallel van de vaste hendel) zodat beide klemhaken onder de opstaande naad worden vergrendeld.

2.2 vaste hendel tegendrukken en sluihendel naar beneden drukken.

De dubbele fels is gesloten.

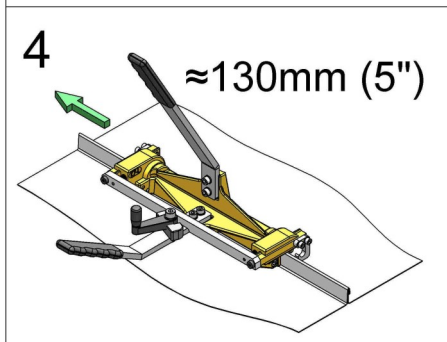


Afb. 3:

3.1 Sluihendel terug in start positie.

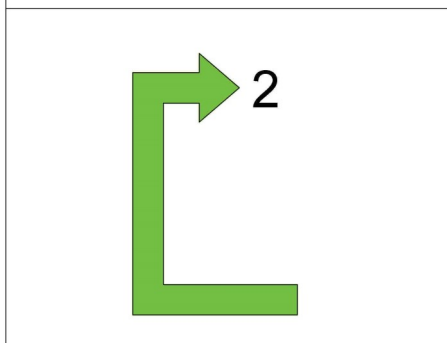
3.2 Met de duim de excenterhendel iets zijwaards duwen en vasthouden. Hierdoor komen de klemhaken vrij.

Belangrijk: Het maakt niet uit of de excenterhendel naar links of naar rechts wordt geduwd en een beetje zijwaarts drukken is reeds voldoende om het gereedschap te kunnen verplaatsen.



Afb. 4:

Til K7-1 licht op en verplaats gereedschap om ca. 1/2 tot 3/4 gereedschapslengte.



Herhaal het sluitproces, start bij afb. 2.

Uw dealer:

