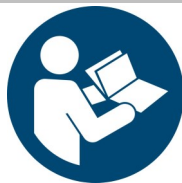


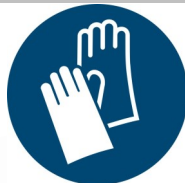
Handleiding

Vaste klangen stans K10-FH

Engineered and Made in Germany



Voor gebruik van gereedschappen
beslist handleiding lezen



Altijd beschermende handschoenen dragen



K10-FH-25/ K10-FH-38

vormen vaste klangen in één arbeidsgang

Art.nr.:	Omschrijving	Klang hoogte	Max. klang breedte	kg
92310	Vaste klangen stans K10-FH 25	25 mm	39 mm	4,5
92311	Vaste klangen stans K10-FH 38	38 mm	39 mm	5

Technische data

Materiaaldiktes:

Gegalvaniseerd staal	0,6 mm
Aluminium, Koper, Zink	0,8 mm
RVS	0,5 mm

Gebruik volgens bestemming

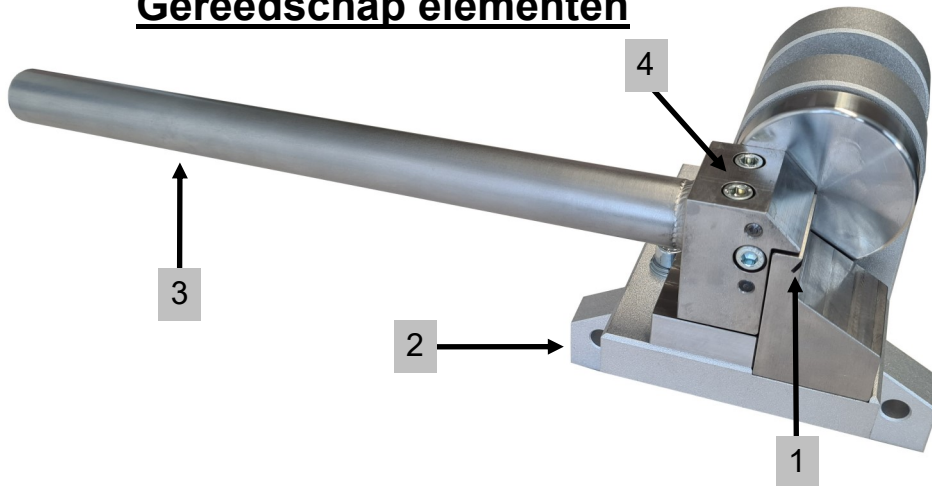
Gebruik de klangen stans alléén voor de handmatige productie van klangen uit voorgesneden stripmateriaal in de hier aangegeven materiaaldiktes nadat de stans veilig op een werkbank geschroefd of stevig in een bankschroef geklemd werd. Alle garantie- en aansprakelijkheidsclaims vervallen in geval van onjuist gebruik of ongeoorloofde veranderingen. Voor schade of letsel veroorzaakt door ander gebruik dan de bestemming, is de gebruiker zelf aansprakelijk.



Handleiding

Vaste klanken stans K10-FH

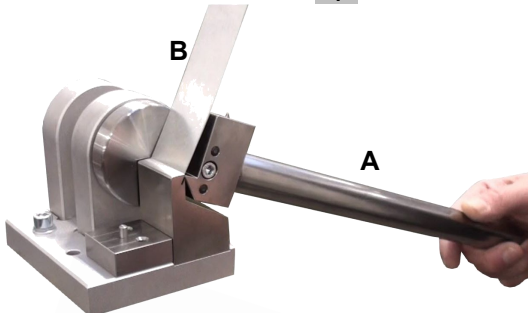
Gereedschap elementen



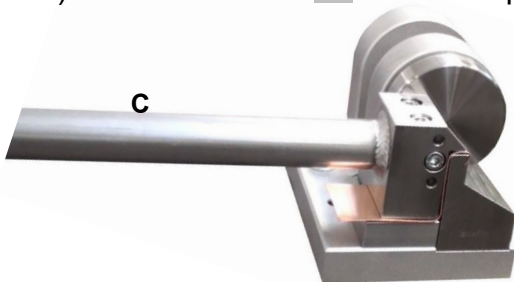
1	Invoersleuf
2	Voet voor bevestiging op een werkbank met 2 schroeven of om in een bankschroef te klemmen
3	Hendel
4	Perforatieschroef

Werkwijze

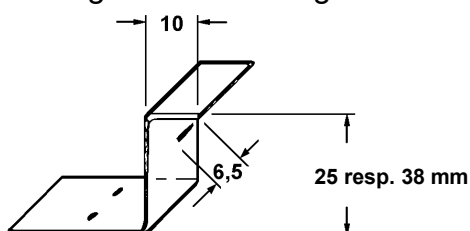
- 1) Klem de stans eerst in een bankschroef met behulp van de voet **2** of bevestig deze met twee schroeven aan de werkbank.
- 2) Knip vervolgens het materiaal op maat 35x75 (K10-FH 25) resp. 35x88 mm (K10-FH 38). Het stripmateriaal kan langer zijn dan aangegeven, aangezien de clip van boven gevormd wordt.
- 3) Zet de hendel **3** in de uitgangspositie (A) en steek het voorgesneden strookmateriaal (B) in de invoersleuf. **1**



- 4) Druk de hendel **3** door naar positie (C).

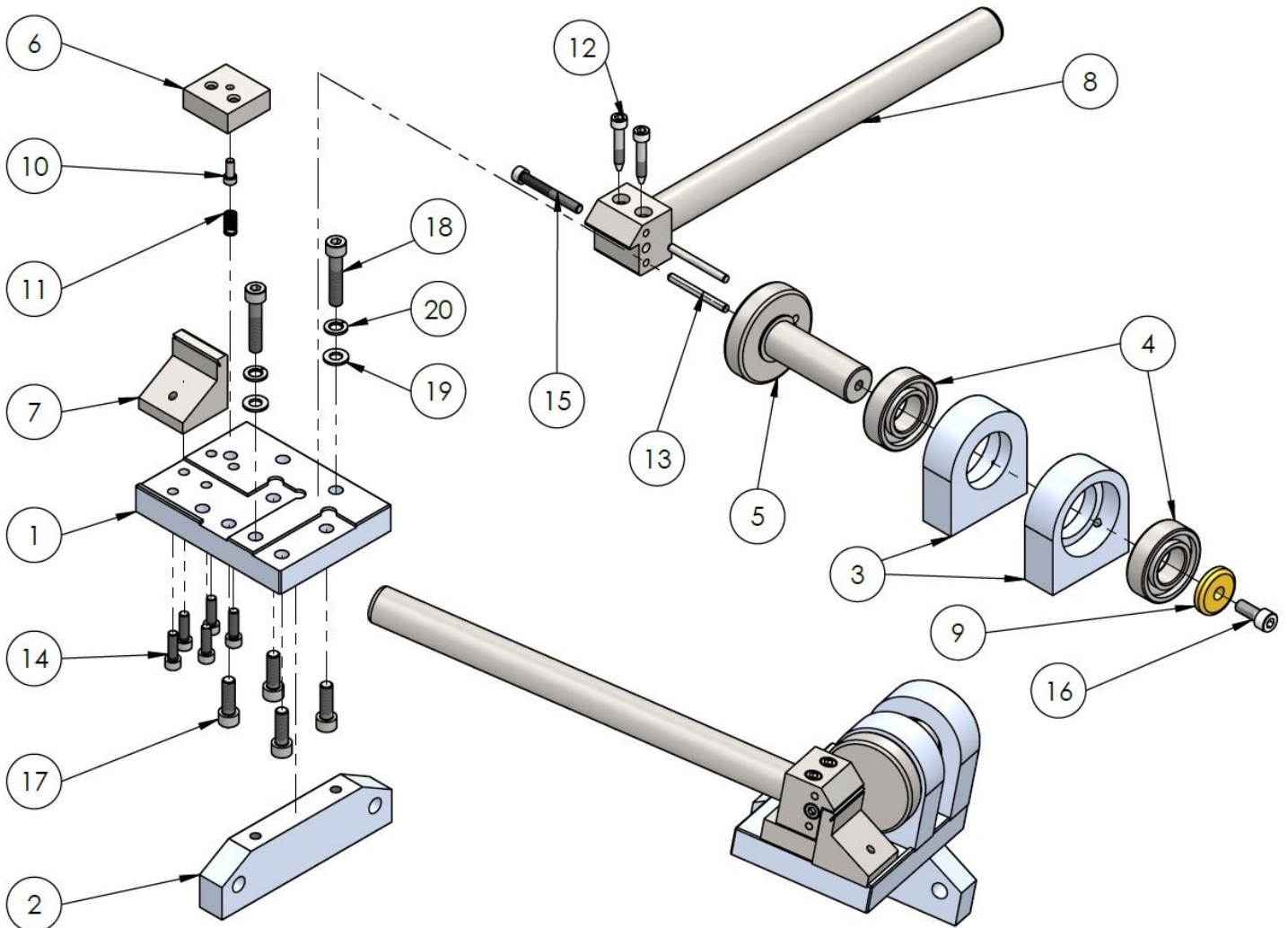


- 5) Druk de hendel terug naar de uitgangspositie (A) en verwijder de klang.
Afmetingen van de klang:



Tijdens het buigproces worden er tegelijk twee gaten geponst. De gaten worden geponst door middel van 2 perforatieschroeven **4**, deze zijn verstelbaar en kunnen nageslepen worden.

Onderdelentekening K10-FH-25

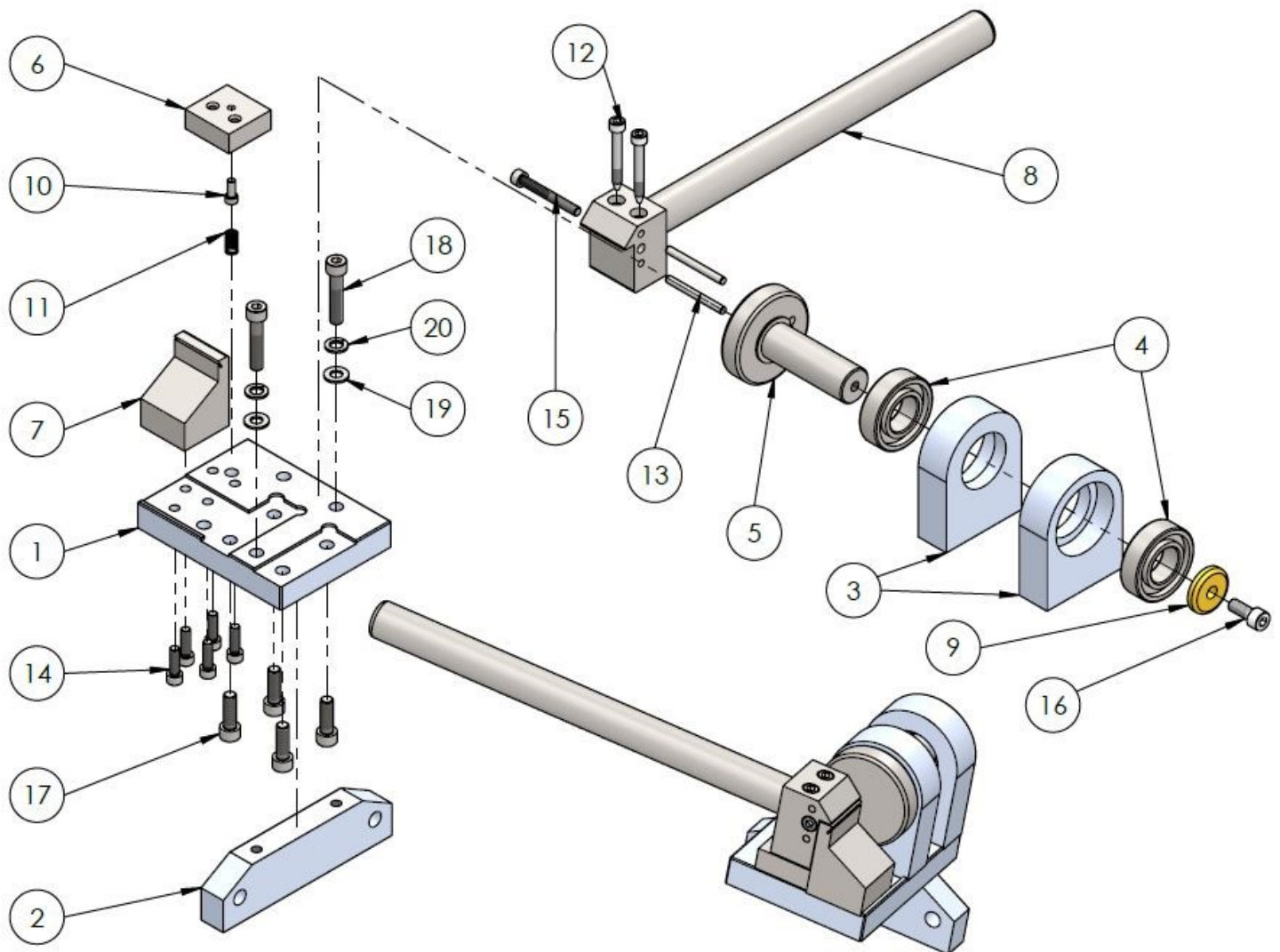


Pos.	Artikelnummer	Aantal
1	FH100002	1
2	FH100006	1
3	FH100007	2
4	FH100001	2
5	FH100011	1
6	FH100004	1
7	FH100008	1
8	MGFH100009	1
9	FH100003	1
10	FH100005	1

Pos.	Artikelnummer	Aantal
11	FH100013	1
12	FH100012	2
13	81378	2
14	81065	5
15	81070	1
16	81080	1
17	81081	4
18	81085	2
19	81073	2
20	81075	2

Handleiding Vaste klangen stans K10-FH

Onderdelentekening K10-FH-38



Pos.	Artikelnummer	Aantal
1	FH100002	1
2	FH100006	1
3	FH100016	2
4	FH100001	2
5	FH100011	1
6	FH100004	1
7	FH100017	1
8	MGFH100018	1
9	FH100003	1
10	FH100005	1

Pos.	Artikelnummer	Aantal
11	FH100013	1
12	FH100019	2
13	81378	2
14	81065	5
15	81070	1
16	81080	1
17	81081	4
18	81085	2
19	81073	2
20	81075	2

